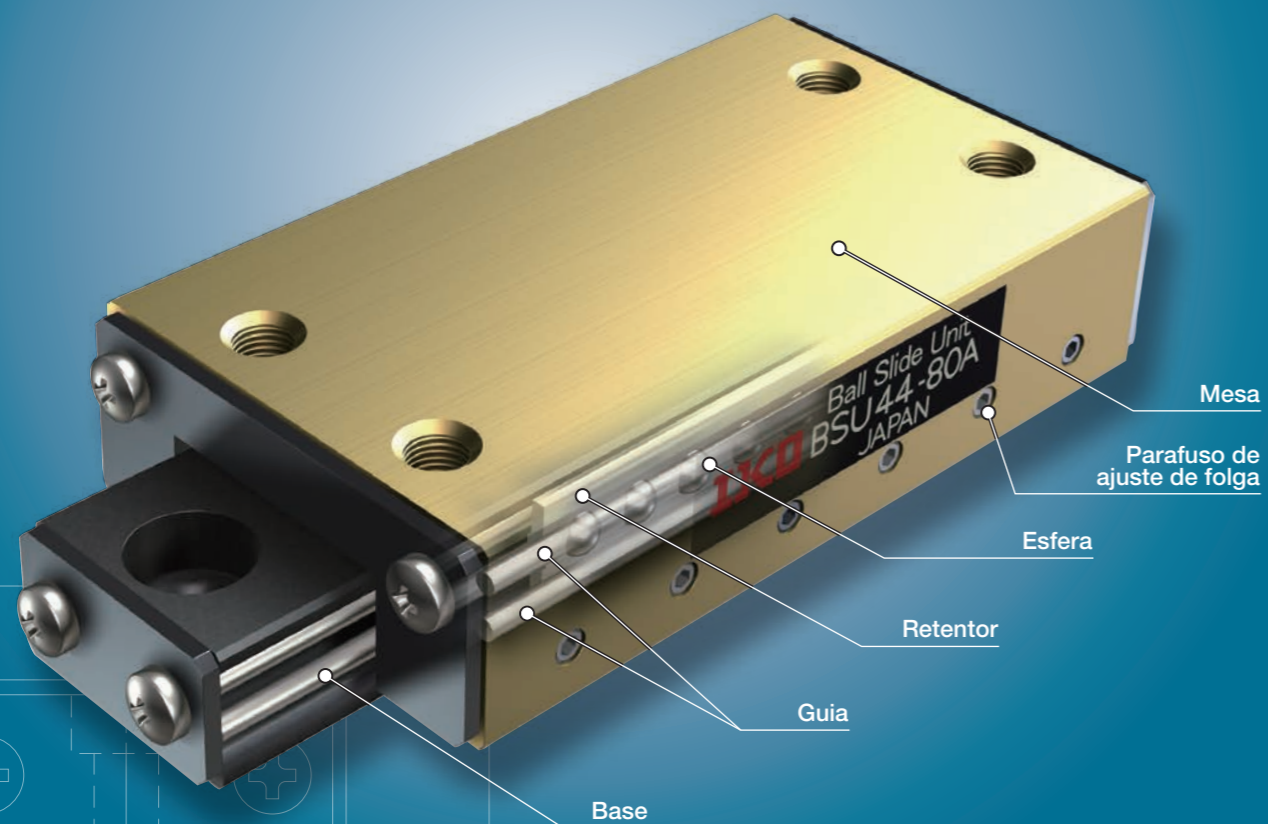


# Mesa de Esferas

# BSU...A



## Pontos

### 1 Unidade da guia de movimento linear leve

Como o produto utiliza liga de alumínio para mesa e base, é uma unidade de guia de movimento linear limitado, leve e compacta.

### 2 Operações suaves

Como a esfera é guiada pelo retentor feito de resina sintética e deslizam por eixos redondos de alta precisão, ela pode obter um movimento leve e suave.

### 3 Fácil montagem

Como o produto já vem com pré-carga ideal, é possível um movimento linear estável apenas fixando com parafusos, em uma superfície de montagem precisamente retificada.

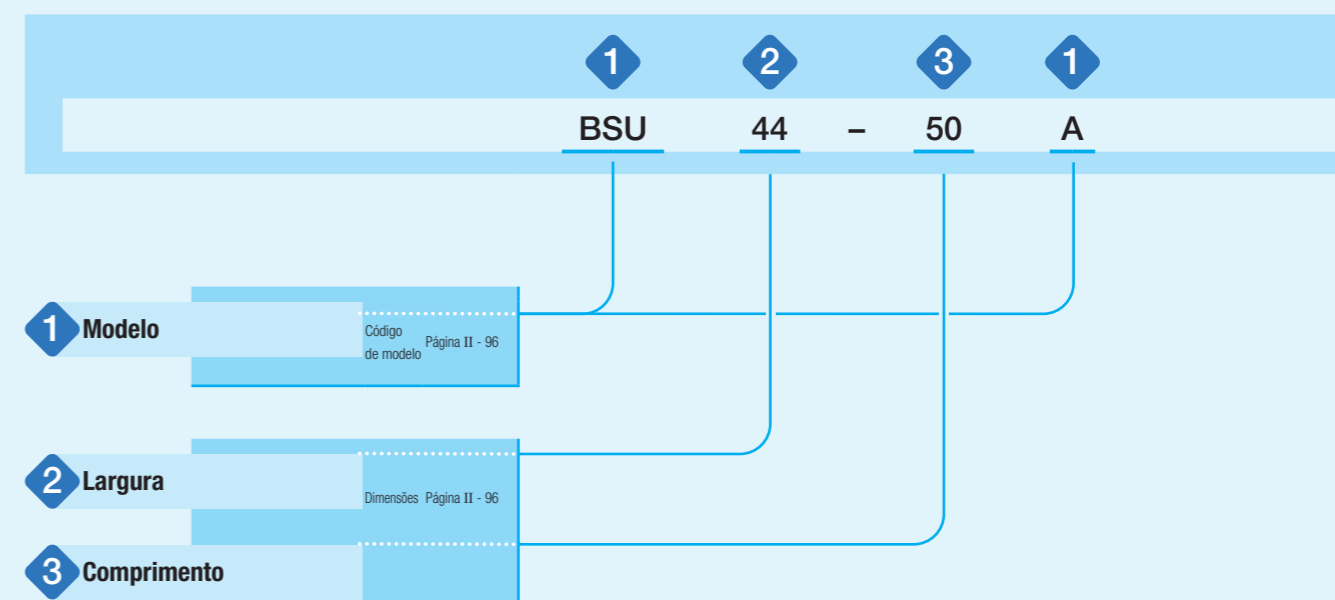
### 4 Excelente resistência à corrosão

A esfera e a guia são de aço inoxidável e a superfície da mesa e da base possuem revestimento de oxidação anódica, com alta resistência à corrosão.

## Número de Identificação e Especificação

### Exemplo de um número de identificação

A especificação da série BSU...A é indicada pelo número de identificação. Indicar o número de identificação, composto pelo código de modelo e dimensões de cada especificação a ser aplicada.



## Número de Identificação e Especificação

1 Modelo	Mesa de Esferas	: BSU...A
	Para modelos aplicáveis, largura e comprimento, consulte a Tabela 1.	
2 Largura	44, 66	Indique a largura da mesa em mm. Para modelos aplicáveis, largura e comprimento, consulte a Tabela 1.
3 Comprimento		Indique o comprimento em mm. Para modelos aplicáveis, largura e comprimento, consulte a Tabela 1.

Tabela 1 Largura e comprimento da série BSU...A

unidade: mm

Forma	Modelo	Largura	Comprimento				
			50	80	100	125	150
	BSU...A	44	○	○	○	—	—
		66	—	—	○	○	○

## Carga Permitida

Carga permitida refere-se à carga onde se obtém um movimento de rolagem suave na superfície de contato à qual a tensão de contato máxima é aplicada e cuja soma da deformação elástica dos elementos rolantes e da pista é pequena.

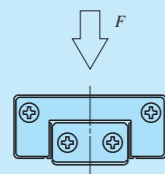


Fig.1 Direção da carga permitida

## Precisão

### 1 Precisão de paralelismo

Paralelismo do centro da mesa em relação a superfície de montagem da base (Consulte a Fig. 2): 10 µm / 10 mm

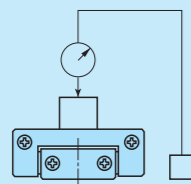


Fig.2 Paralelismo no centro da mesa

### 2 Permissão de desvio no centro da mesa

Desvio no centro da mesa quando se movimentar a mesa e retornando a mesma posição inicial (consultar a Fig. 3.) 1,5 µm

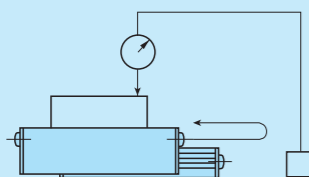


Fig.3 Desvio no centro da mesa

## Lubrificação

A graxa não é pré-embalada na série BSU...A, portanto, realize a lubrificação adequada conforme necessário.

Execute a limpeza com solução limpa antes da montagem e aplique óleo lubrificante ou graxa de alta qualidade na pista antes de usar.

## Precaução de Uso

### 1 Manuseio

Quando for necessária alta precisão de execução, posicione o ponto de carga o máximo possível no centro da mesa (ou base), e use com comprimento de curso com uma certa margem de folga.

Para a série BSU...A, o retentor pode ser desviado da posição correta devido a carga deslocada ou movimento irregular e de alta velocidade, etc. Movimente uma vez por todo o curso para corrigir a posição do retentor, após um determinado tempo de operação ou uma quantidade de movimentos alternativos.

Como as séries BSU...A possuem pequena carga permitida F, o manuseio requer cuidados especiais. Especialmente quando o ajuste da folga é realizado, apertar demais o parafuso de ajuste da folga pode danificar as esferas e guias, o que pode afetar adversamente o atrito, o ruído e a vibração do rolamento. Ao realizar o ajuste da folga, gire gradualmente o parafuso de ajuste da folga, verificando o status do movimento e prestando atenção especial.

### 2 Temperatura de operação

A mesa e a base da série BSU...A são feitas de liga de alumínio e a folga pode mudar de acordo com a temperatura de operação. Ao usar em ambientes com temperatura fora do normal, entre em contato com a IKO. Ao usar em uma ampla faixa de temperatura operacional, é recomendado usar a Mesa de Esferas de Precisão e Alta Rigidez da IKO.

### 3 4 Velocidade máxima

A velocidade de operação não deve exceder 30 m/min durante a operação.

## Precauções para Montagem

### 1 Montagem

A profundidade de penetração dos parafusos de fixação não deve exceder a profundidade máxima de penetração indicada na tabela de dimensões. Como o furo de fixação da mesa é atravessado, a base ou retentor será empurrado pelo parafuso se a profundidade de penetração do parafuso for muito profunda, e a precisão de funcionamento e a vida útil poderão ser afetadas negativamente.

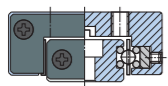
### 2 Torque de aperto para parafuso de fixação

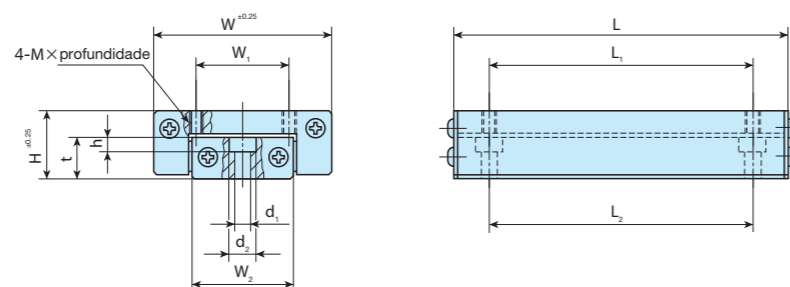
O torque de aperto típico para montagem da série BSU...A em uma superfície aço é indicado na Tabela 2. Se o material da superfície for ferro fundido ou liga de alumínio, reduza o torque de aperto dependendo das características de resistência do material do membro correspondente.

Tabela 2 Torque de aperto para parafuso de fixação

Tamanho do parafuso	Torque de aperto N - m
M5x0,8	5,0

Observação: O torque de aperto é calculado com base nas propriedades mecânicas A2-70 do parafuso sextavado interno em aço inoxidável.

Forma	BSU...A	
		
Tamanho	44	66



Número de identificação	Massa (Ref.) g	Dimensões nominais mm				Dimensões de montagem da mesa mm			Dimensões de montagem da base mm						Carga permitida F N	
		H	W	L	Comprimento do curso	W <sub>1</sub>	L <sub>1</sub>	M x profundidade	W <sub>2</sub>	t	L <sub>2</sub>	d <sub>1</sub>	d <sub>2</sub>	h		
BSU 44- 50 A	110	20	44	50	25	20	35	M5x7	21,8	12,3	35	5,3	10	5,3	98,1	
BSU 44- 80 A	175			80	50		65				65					177
BSU 44-100 A	220			100	75		85				85					235
BSU 66-100 A	420	25	66	100	50	35	75	M5x8	37	16	75	5,3	10	5,3	265	
BSU 66-125 A	525			125	75		100				100					392
BSU 66-150 A	625			150	100		125				125					510

BWU • BSP(G)  
 BSU...A